

Herkenningskaart hagedissen

Deze kaart is bedoeld voor het op naam brengen van volwassen hagedissen. Probeer altijd naar een combinatie van kenmerken te kijken!



Kenmerk

Muurhagedis

Zandhagedis

Levendbarende hagedis

Kop-romplengte

max 6,5 (♂) - 7,0 cm (♀)
(met staart tot 19 cm)

max 8,5 (♂) - 9,5 cm (♀)
(met staart tot 21 cm)

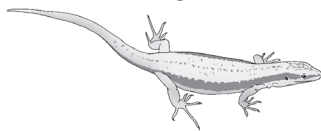
max 6,5 (♂) - 7,5 cm (♀)
(met staart tot 18 cm)

Uiterlijk

slanke en nogal platte hagedis met relatief lange tenen en staart

robuuste hagedis

kleine en fijn gebouwde hagedis



Kleur

- bruin, soms grijsbruin, met variabel vlekken- en streep patroon
- ♀ twee tot kop doorlopende lichte flankstrepen
- ♂ soms blauwe vlekjes bij voorpoten en op flanken
- buikkleur orangerood met zwarte spikkels (♂) of wit tot geel en nauwelijks spikkels (♀)

- bruin
- ♂ in voorjaar en zomer felgroene flanken
- op rug donkere band met crèmekleurig vlekjes
- op grens van rug en flank lichtgekleurde streep
- op flank rij lichte vlekken met daaromheen donkere vlekken

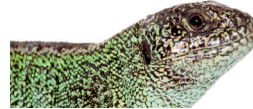
- bruin met soms groenige glans
- op rug en flanken kleine lichte, meestal donker omrande, vlekjes soms tot strepen vergroeid
- lichtere rug en donkere flanken
- aanzet tot donkere rugstreep aanwezig

Kop

platte kop

brede en forse kop

smalle en kleine kop



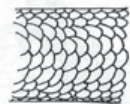
Hazelworm

De enige pootloze hagedis in Nederland. Daarom slangachtig voorkomen.



Kenmerken

- Kleur bruin, soms goudkleurig tot grijsblauw
 - Lengte tot circa 40 cm en hooguit vingerdik
- In tegenstelling tot slangen:
- Beweegbare oogleden
 - Meerdere rijen kleine buikschubben



♀ meestal lichtbruin met een duidelijke scheiding tussen de rug en de donkere, bijna zwarte flanken



Jonge dieren (7-10 cm) licht goud- tot zilverkleurig, sterk glanzend met donkere flanken en zwarte buik.

Verspreiding

Levendbarende hagedis

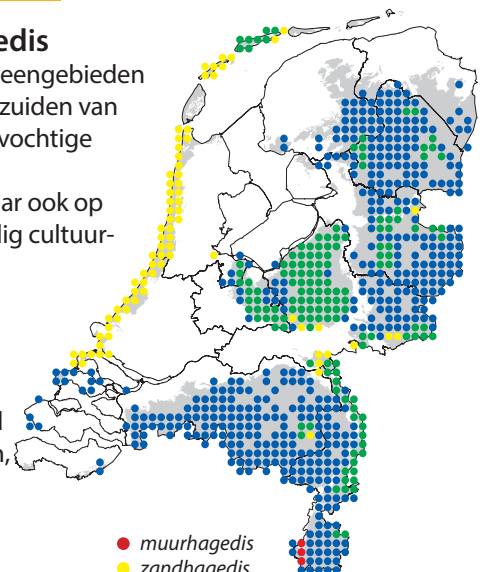
- Op zandgronden en veengebieden in oosten, midden en zuiden van Nederland, op vooral vochtige plekken
- In heidegebieden, maar ook op dijken en in kleinschalig cultuurlandschap

Zandhagedis

- Op zandgronden in oosten, midden en zuiden van Nederland en in duinengebieden, op droge plekken

Muurhagedis

- In Maastricht
- Op veel plaatsen uitgezet



- muurhagedis
- zandhagedis
- levendbarende hagedis
- zandhagedis en levendbarende hagedis

Herkenningskaart hagedissen

In een aantal gebieden in Nederland komt zowel de levendbarende hagedis als de zandhagedis voor. Verwarring ontstaat dan vaak bij het onderscheiden van jonge dieren en bij afwijkingen in kleur en tekening. Ook krijgen wij via de helpdesk vaak vragen over hagedissen die kleine watersalamanders blijken te zijn. Daarom geven we hieronder voorbeelden om te helpen bij het determineren. Kijk altijd naar een combinatie van kenmerken! Maak bij twijfel foto's waarop het dier in een rechte hoek van opzij en van boven is gefotografeerd.

Jonge dieren



Juvenielen van de levendbarende hagedis zijn heel donkerbruin, voor het oog haast zwart, met name de staart. Een tekening is soms niet goed waarneembaar.



Juvenielen van de zandhagedis zijn veel lichter gekleurd, eerder zandkleurig, met al ronde vlekjes. De staart van een juveniele zandhagedis is nooit zo donkerbruin tot zwart gekleurd als die van een juveniele levendbarende hagedis, maar zeer lichtbruin..

Afwijkende kleur en/of tekening

Bij afwijkend gekleurde dieren ook goed kijken naar de vorm, bouw en proporties. Zo past de kop van de zandhagedis circa 3 keer op het lichaam (dus vanaf de schedelbasis tot aan de staartwortel) en bij de levendbarende zo'n 5 keer! (is langgerechter met kleinere kop)



Muurhagedis, melanisme (© D. van Brussel)



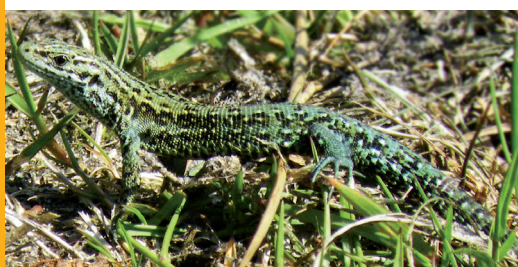
Zandhagedis ♂, hypomelanisme (© J. Ferri)



Blauwe levendbarende hagedis



Zandhagedis ♂, zonder tekening (© J. Bouwmans)



Levendbarende hagedis ♂ die lijkt op zandhagedis (© A. van Reenen)



Zandhagedis ♀ die lijkt op levendbarende hagedis (© Ingo Janssen)

Hagedis of salamander?

Een vergissing maken is begrijpelijk, want een hagedis (reptiel) en een salamander (amfibie) lijken uiterlijk wel iets op elkaar. Allebei hebben ze een langgerekt lichaam, een relatief brede bek, vier ongeveer even lange poten, tenen en een lange staart.



kleine watersalamander



levendbarende hagedis



Een hagedissenhuid is hard en dik, met een pantser van plaatjes en schilden, een salamanderhuid (foto) is zacht en dun.

Een hagedis beweegt snel (rent), een salamander op het land loopt langzaam.

Misleidend habitat



Levendbarende hagedis in het zand (© Mark Klerks) en zandhagedis op muurtje (© Guido Jonk)



Waarnemingen

Het verzamelen, valideren en beheren van waarnemingen is van groot belang. Met de gegevens kan RAVON uitspraken doen over de voor- of achteruitgang van hagedissen in Nederland en ze daardoor beter beschermen. De gegevens worden gebruikt om advies te geven aan overheden en terreinbeherende organisaties over het beheer en de inrichting van gebieden. Geef je waarnemingen door via www.telmeel.nl of www.waarneming.nl