

Herkenningskaart vervellingen reptielen

Vervellingen van reptielen zijn vaak goed tot op soort herkenbaar. Hagedissen en slangen vervellen meerdere keren per jaar. Hoe vaak varieert per soort en hangt af van leeftijd en conditie. Probeer altijd naar een combinatie van kenmerken te kijken! Meer informatie: zie de RAVON-veldgids Herkenning amfibieën en reptielen (www.ravon.nl > Diensten > Winkel)

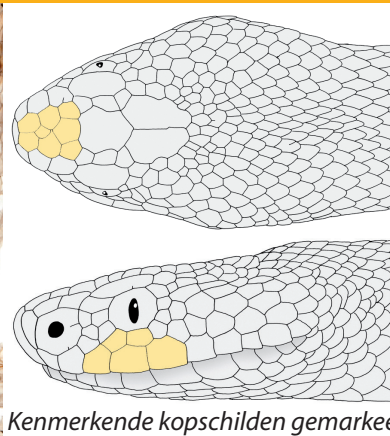
Slangen

Slangen stropen hun oude huid binnenstebuiten en in één geheel af. Deze 'slangenhemden' zijn grijswit van kleur, half transparant en worden gevonden in lage vegetatie, onder stukken hout of platte stenen, tussen steenhopen en van de ringslang ook oevers.

Slangenhemd volwassen ringslang

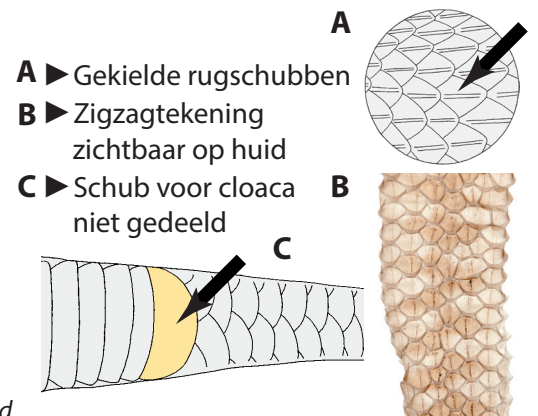


Adder

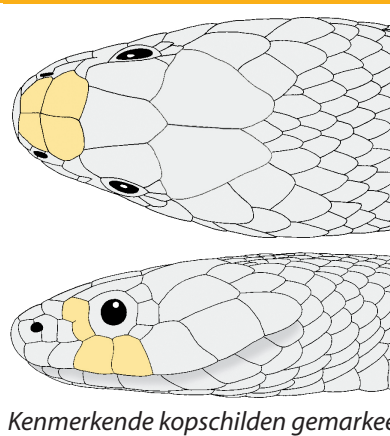


Kenmerkende kopschilden gemarkeerd

Kenmerken

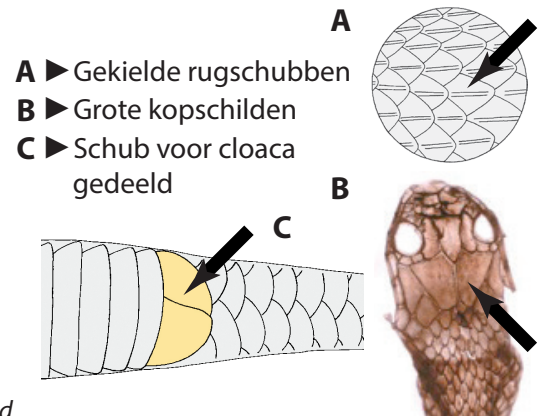


Ringslang

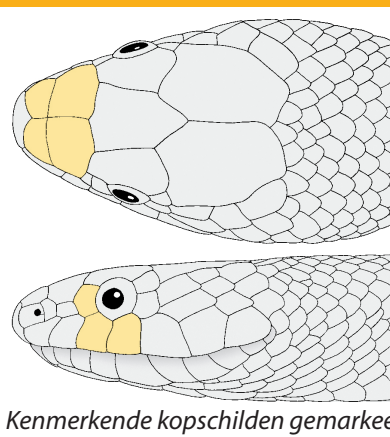


Kenmerkende kopschilden gemarkeerd

Kenmerken

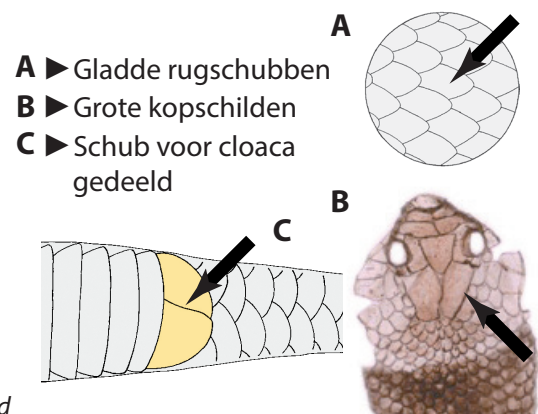


Gladde slang



Kenmerkende kopschilden gemarkeerd

Kenmerken

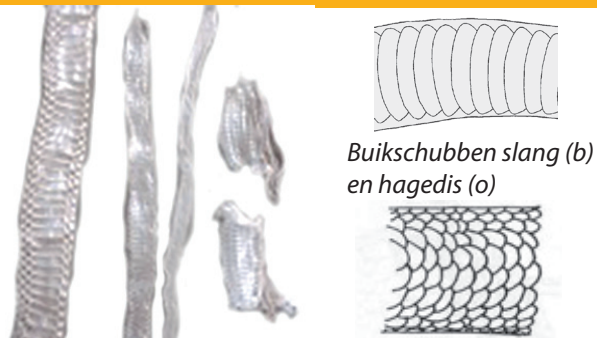


Hagedissen

V.l.n.r. slangenhemd adder (ad.), gladde slang (subad.), ringslang (juv.) en huidflarden hagedissen

Anders dan bij slangen vindt men van de meeste hagedissen alleen flarden van hun vervellingen. Hagedissenhuiden hebben aan de buikzijde meerdere rijen schubben, slangen maar één brede rij.

Afgeworpen vervellingen van hagedissen vindt men minder vaak dan slangenhemden. Omdat ze kleiner zijn, vallen ze minder op. Hagedissen eten hun vervelling ook vaak gedeeltelijk of geheel op.



Buikschubben slang (b) en hagedis (o)

Hazelworm



Opgestroopte huiden hazelworm

Kenmerken

- A** ▶ Vervelling vaak sterk opgestroopt
- B** ▶ Vervelling vaak met parelmoeren glans
- C** ▶ Geen opvallend verschil in breedte van de verschillende rijen schubben.



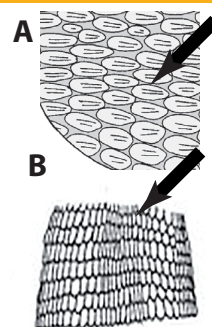
Zandhagedis



Huidflard flank en buikschubben

Kenmerken

- A** ▶ Huid met meestal contrastrijk, soortspecifiek vlekkenpatroon
- B** ▶ Rugschubben gekield en in midden duidelijk smaller
- C** ▶ Licht gekartelde rand halskraag



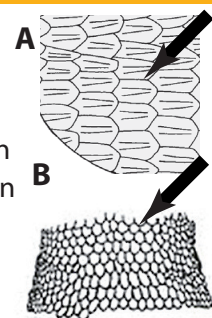
Levendbarende hagedis



Huidflard met rugschubben

Kenmerken

- A** ▶ Huid met meestal contrastrijk, soortspecifiek patroon van kleine vlekjes en strepen
- B** ▶ Rugschubben gekield en van gelijke breedte
- C** ▶ Licht gekartelde rand halskraag



Muurhagedis



Huidflard flank en voorpoot

Kenmerken

- A** ▶ Huid met meestal contrastrijk, soortspecifiek patroon
- B** ▶ Rugschubben niet of nauwelijks gekield
- C** ▶ Halskraag met gladde achterrand

