

Herkenningskaart knoflookpad

Deze kaart is bedoeld voor het determineren van knoflookpadden. Probeer altijd naar een combinatie van kenmerken te kijken!

Een knoflookpad kun je herkennen aan, en onderscheiden van de gewone pad door, de volgende kenmerken.



Kenmerk

knoflookpad

gewone pad

▶ Huidstructuur

▶ glad met afgeplatte wratten

▶ wratterig

▶ Huidskleur

▶ oker(bruin)

▶ bruin

▶ Trommelvlies

▶ niet zichtbaar

▶ zichtbaar

▶ Ogen

- Iris
- pupil

▶ boven op hoofd

- goudkleurig
- verticaal

(’s nachts ronder)



▶ op zijkant hoofd

- koper- tot goudkleurig
- horizontaal



Rugtekening



Variaties in de rugtekening van de knoflookpad, de 'pijl' is vrijwel altijd zichtbaar



Jonge knoflookpad

Overige kenmerken



Knoflookpad ♂ hebben een klier op de bovenarm



Grote graafknobbel op beide achterpoten

Geluid



De knoflookpad roept onder water. Het geluid klinkt als: wok wok wok ... wok wok wok ...

Beluister het geluid op www.ravon.nl

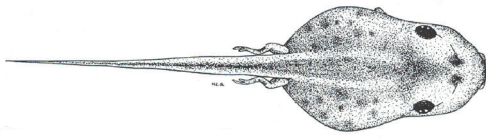
▶ Infotheek ▶ Soortinformatie ▶ Amfibieën ▶ Knoflookpad

Herkenning knoflookpadlarve

Het herkennen van een knoflookpadlarve is niet altijd eenvoudig. Ze zijn makkelijk te verwisselen met de larven van de groene kikker. De larven van beide soorten kunnen meer dan 10 cm groot worden. In deze tabel worden de kenmerken van de larven van beide soorten naast elkaar gezet.

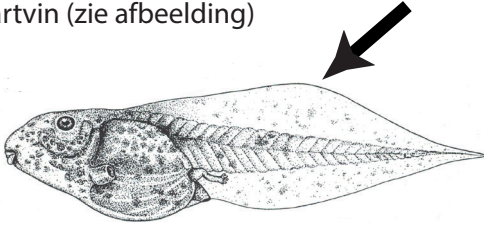
Gebruik bij determinatie een loep en bepaal altijd aan de hand van meerdere kenmerken welke soort het is!

Knoflookpad



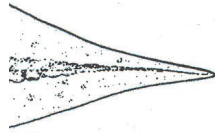
Staartvin

- Hoogste punt ligt boven of achter het midden van de staartvin (zie afbeelding)



Staartpunt

- Loopt spits toe (zie afbeelding)



Kleur larve

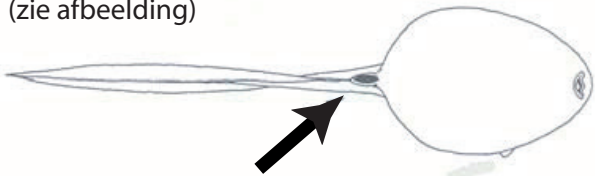
- Lichtbruin, grijs of bijna zwart en egaal van kleur

Structuur larve

- Larve voelt blubberig aan

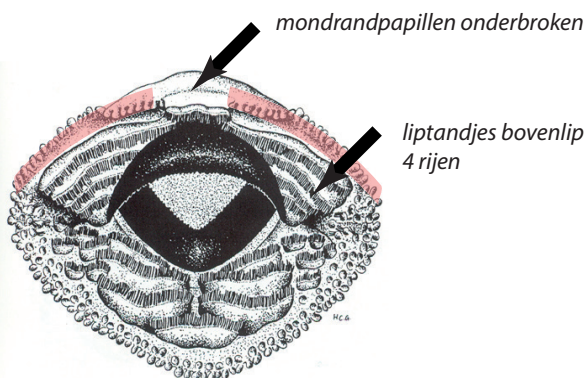
Anus opening

- Komt in het midden van de staartzoom uit (zie afbeelding)

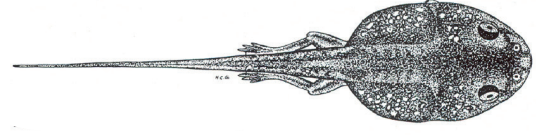


Mond

- bovenlip 4-5 rijen liptandjes
- onderlip 4-5 rijen liptandjes
- rij mondrandpapillen op bovenlip onderbroken

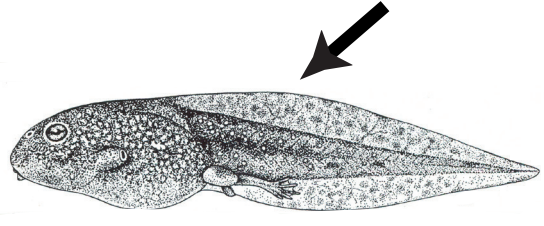


Groene kikker



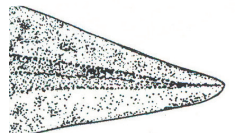
Staartvin

- Hoogste punt ligt vóór het midden van de staartvin



Staartpunt

- Is afgerond (zie afbeelding)



Kleur larve

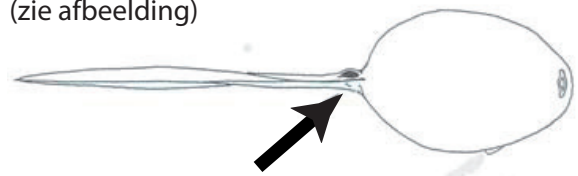
- Lijf bruin, groenachtige van kleur meestal met vlekken
- Vaak goudkleurige buik

Structuur larve

- Larve voelt stevig aan

Anus opening

- Komt aan de zijkant van de staartzoom uit (zie afbeelding)



Mond

- bovenlip 1-2 rijen liptandjes
- onderlip 3 rijen liptandjes
- mondrandpapillen ontbreken op bovenlip

