

Herkenningkaart Italiaanse kamsalamander vs kamsalamander

Sterk gelijkende soorten

De Italiaanse kamsalamander (*Triturus carnifex*) is nauwverwant aan de van nature in Nederland voorkomende kamsalamander (*Triturus cristatus*). De soorten hebben een aantal overeenkomstige kenmerken:

- gele/oranje buik met daarop patroon van zwarte vlekken.
- witte stippen/spikkels op het verder donkere lichaam.
- een getande rugkam bij de mannetjes in de paartijd (voorjaar tot zomer).
- kop duidelijk afgescheiden van het lichaam.

Hieronder staan de onderscheidende kenmerken van beide soorten beschreven. Links de Italiaanse kamsalamander en rechts de inheemse kamsalamander.



Mannetje kamsalamander

Italiaanse kamsalamander



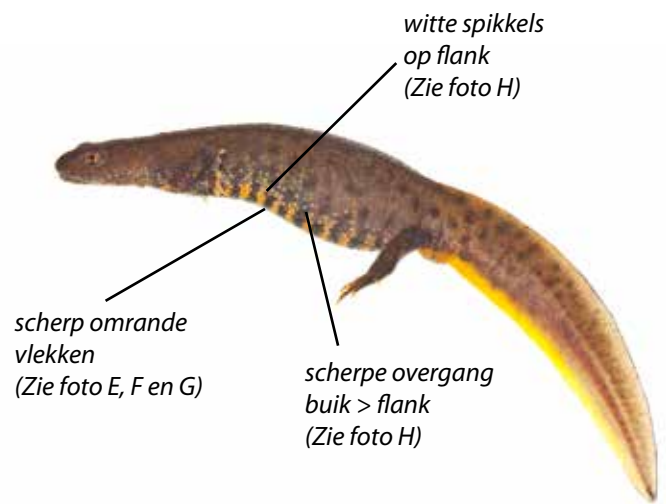
geen witte spikkels op flank (Zie foto D)

vaag omrande vlekken (Zie foto A, B en C)

vage overgang buik > flank (Zie foto D)

Vrouwtjes en jonge dieren hebben vaak een opvallende gele streep over het midden van de rug lopen.

kamsalamander



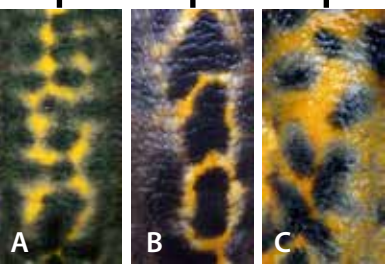
witte spikkels op flank (Zie foto H)

scherp omrande vlekken (Zie foto E, F en G)

scherpe overgang buik > flank (Zie foto H)

Buikpatronen en flank

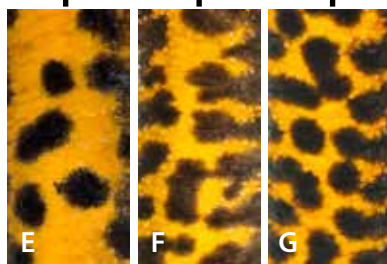
Italiaanse kamsalamander



D



kamsalamander



H

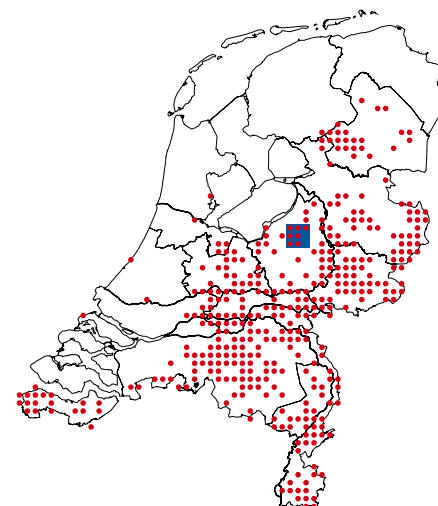


Verspreiding

- kamsalamander
- Italiaanse kamsalamander

Kamsalamander komt van nature voor in het zuiden, midden en oosten van Nederland.

Italiaanse kamsalamander is waarschijnlijk in de jaren 70 geïntroduceerd op de Veluwe. In 2001 is ontdekt dat er voortplantende populaties zijn op de Veluwe.



Profiel

- De Italiaanse kamsalamander komt voor in bijna heel Italië, Istrië, Slovenië, Kroatië, delen van Zwitserland en Oostenrijk en het westen van Tsjechië en Hongarije.
- Ze hebben inmiddels populaties opgebouwd buiten hun oorsprongsgebied in het grensgebied van Zwitserland en Frankrijk, Groot-Brittannië, Duitsland, de Azoren en Nederland.
- In 1999 werd voor het eerst een waarneming van een Italiaanse kamsalamander in Nederland bevestigd.
- Meest waarschijnlijk is dat ze zijn losgelaten vanuit een vijvercentrum.
- Van de Europese kamsalamandersoorten is de Italiaanse de minst kritische wat betreft habitatkeuze.

Hoe te herkennen?

Kleur van boven- en zijkant

Jonge Italiaanse kamsalamanders hebben bijna altijd een brede gele rugstreep. Deze blijft bij de volwassen vrouwtjes en jonge mannetjes aanwezig, maar verdwijnt meestal bij de oudere mannetjes. In het water zijn de dieren vaak bruin of grijsig met grote, duidelijk zichtbare zwarte vlekken op de flanken. Op het land hebben ze bruingrijze flanken en een bruine bovenkant. Bij de inheemse kamsalamander is de bovenzijde, wanneer de dieren op het land leven, meestal zeer donker, bijna zwart. Opvallend bij de Italiaanse kamsalamander is het nagenoeg ontbreken van witte stipjes op de flanken. De inheemse kamsalamander heeft deze stipjes meestal volop.

Kleur en vlekkenpatroon buik

Een belangrijk kenmerk is het vlekkenpatroon op de buik. De Italiaanse kamsalamander heeft grote en niet scherp begrensde vlekken, die onregelmatig over de buik verspreid zijn. Bij de inheemse kamsalamander zijn de zwarte vlekken meestal vrij klein en scherp begrensd. De buikkleur van de Italiaanse kamsalamander is niet fel oranje, maar eerder gelig en niet scherp afgegrensd van de donkere flanken, zoals dat bij de inheemse kamsalamander meestal wel het geval is.

Bouw van de dieren

Moeilijker te gebruiken zijn de verschillen in lichaamsbouw. Volwassen Italiaanse kamsalamanders hebben vaak een opvallend grote kop. De poten zijn relatief fors en de romp is meer gedrongen dan bij de inheemse soort.

De larven en eitjes van beide soorten zijn niet te onderscheiden.

Waarom melden?

De Italiaanse kamsalamander kan via concurrentie en door hybridisatie (kruising) onze inheemse kamsalamander bedreigen. Onderzoek van RAVON in opdracht van Team Invasieve Exoten bracht aan het licht, dat de Italiaanse kamsalamander veel ruimer verspreid is dan we dachten. In dit gebied blijkt al hybridisatie met de inheemse kamsalamander op te treden. De nakomelingen zijn bovendien vruchtbaar, waardoor de vermenging door blijft gaan. Om een vinger aan de pols te kunnen blijven houden, zijn uw waarnemingen heel belangrijk.

Waar melden?

Waarnemingen kunt u doorgeven via Waarneming.nl en Telmee.nl. Het is belangrijk om foto's te nemen van zowel buik, rug als flank van elk individu en deze aan de waarneming toe te voegen.

Italiaanse kamsalamander

